



Présentation des forêts communales de Le Vaud

- **Contexte légal**
- **Agfors, votre Groupement forestier**
- **Vos forêts et son évolution**

Le Vaud, le 22 novembre 2023



Loi fédérale sur les forêts ⁽¹⁹⁹¹⁾ et l'Ordonnance fédérale sur les forêts ⁽¹⁹⁹²⁾

Loi forestière cantonale ⁽²⁰¹²⁾ et son règlement d'application ⁽²⁰¹³⁾

- Plans directeurs forestiers régionaux
- Plans sectoriels forestiers

Et de Multiples autres législations, dont en particulier...



- Plan directeur cantonal
- Inventaires fédéraux & cantonaux
- Sites de protection de la faune et des oiseaux
- Arrêtés de classement en réserve naturelle
- Réseau écologique cantonal
- Zones de protection des sources
- Sites archéologiques
- ...

Organisation territoriale cantonale

14^{ème} arrondissement forestier

6 unités administratives «Triages»

Organisation territoriale
des propriétaires publics

2 Groupements forestiers



3 «Triages»



3 «Triages»

Création de L'AGFORS

2004-2006 Etape constitutive

2006 début des activités

- ⚙ **Développement du centre de compétences**
- ⚙ **Développement de la filière bois énergie**
- ⚙ **Optimisation de la gestion forestière**
- ⚙ **Gestion et économie d'entreprise**
- ⚙ **Gestion de projets communs**
- ⚙ **Emplois qualifiés**
- ⚙ **Formation des apprentis**

2023...

AGFORS 2023, c'est..

Association de droit public

Statuts 2011 validés par le Conseil d'Etat

La Loi forestière et son règlement d'application La Loi cantonale et règlement sur les subventions

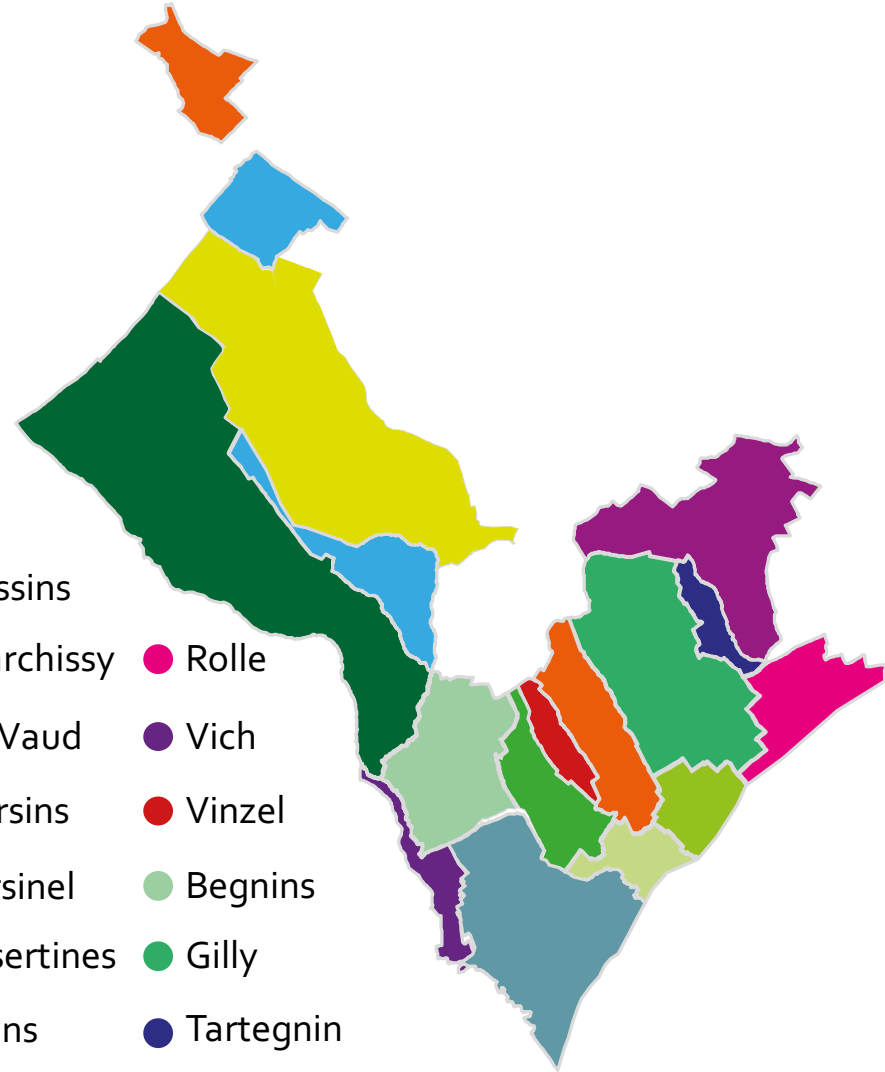
Pas une association intercommunale

Membres

15 Communes



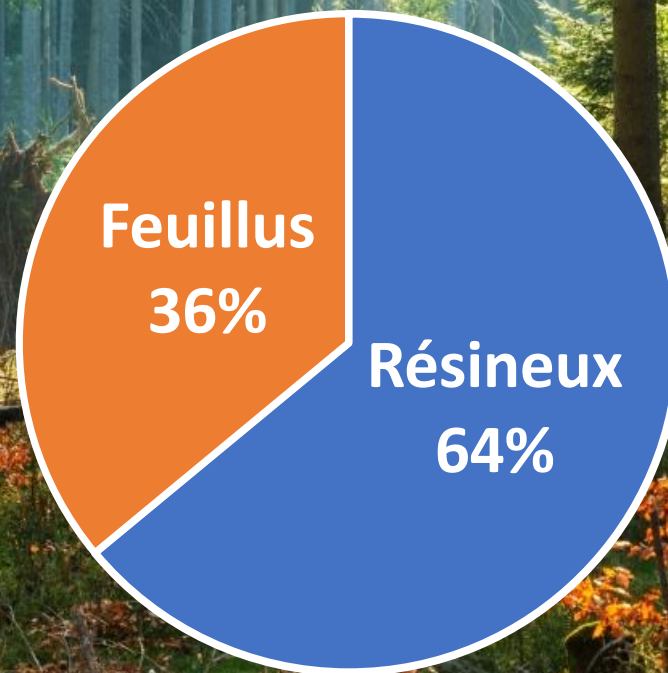
- Bassins
- Marchissy
- Le Vaud
- Bursins
- Bursinel
- Essertines
- Luins
- Dully
- Rolle
- Vich
- Vinzel
- Begnins
- Gilly
- Tartegnin
- Gland



3'670 hectares

3'000 ha/publiques

670 ha/privées



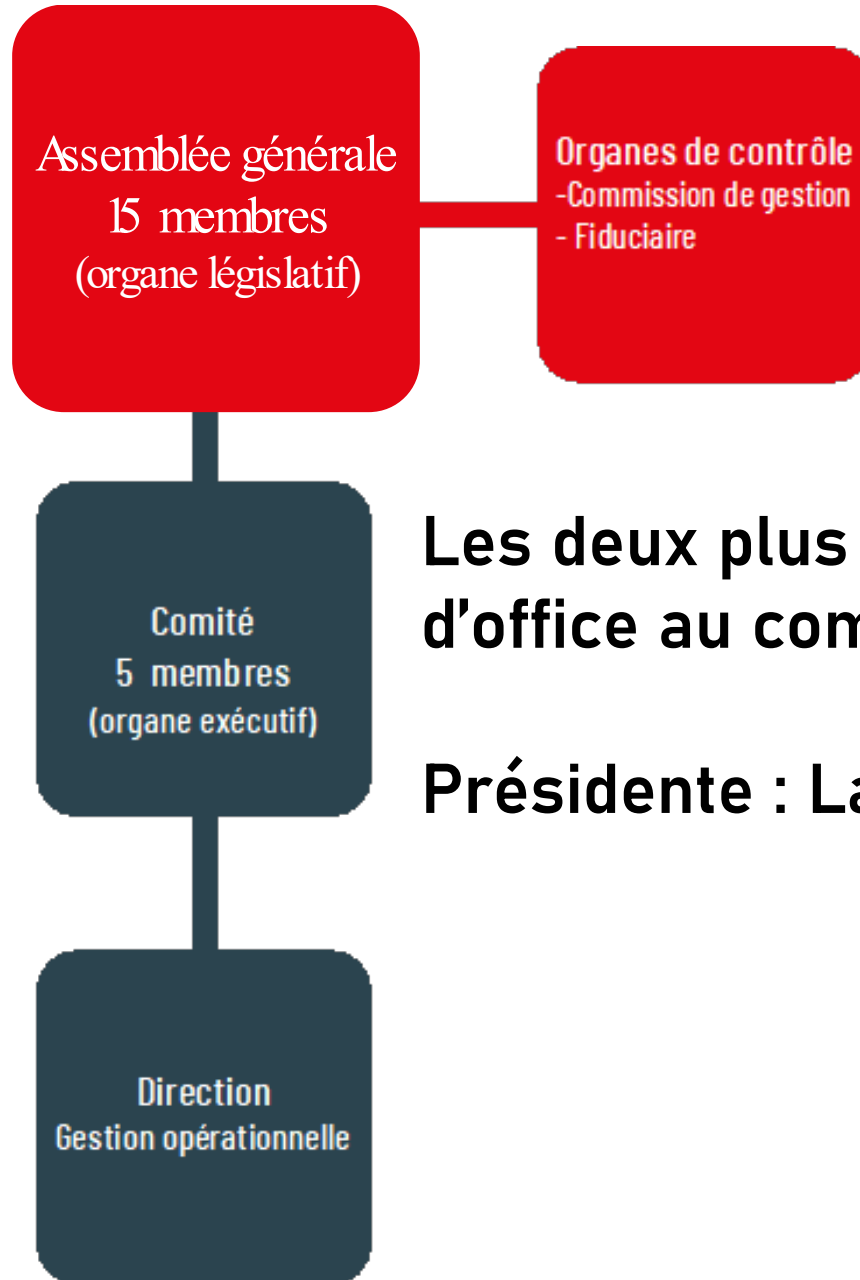
Production annuelle

20'000 m³

Bois
énergie
57%

Bois de
sciage
43%

Organigramme



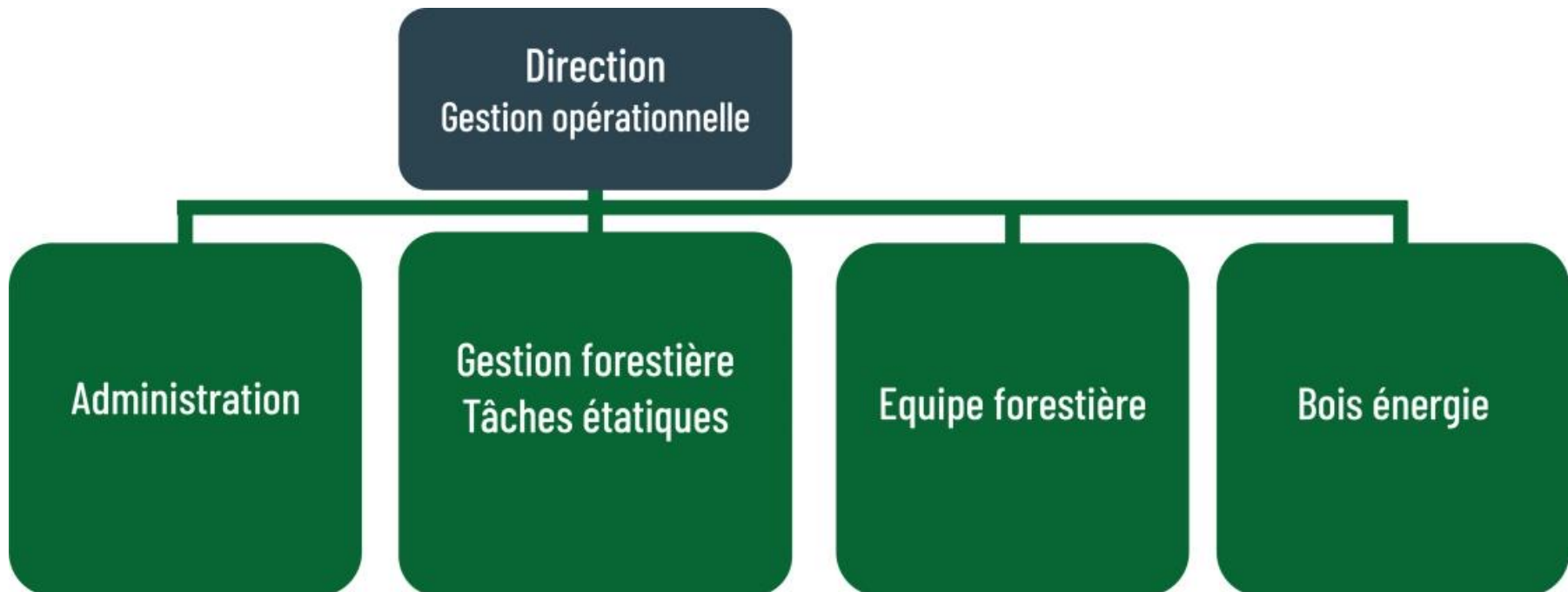
Les membres ont droit à une voix à l'assemblée générale

Les deux plus grands propriétaires sont d'office au comité (Marchissy / Bassins)

Présidente : Laurence PINEL



12 collaborateurs(trices)



Notre cœur de métier



Gestion forestière, milieux naturels et valorisation du bois



Travaux entretien des forêts et de la nature



Fourniture de bois énergie et transports

Domaines d'activités



Mandats techniques divers



Construction en bois



Génie forestier

Ressources économiques

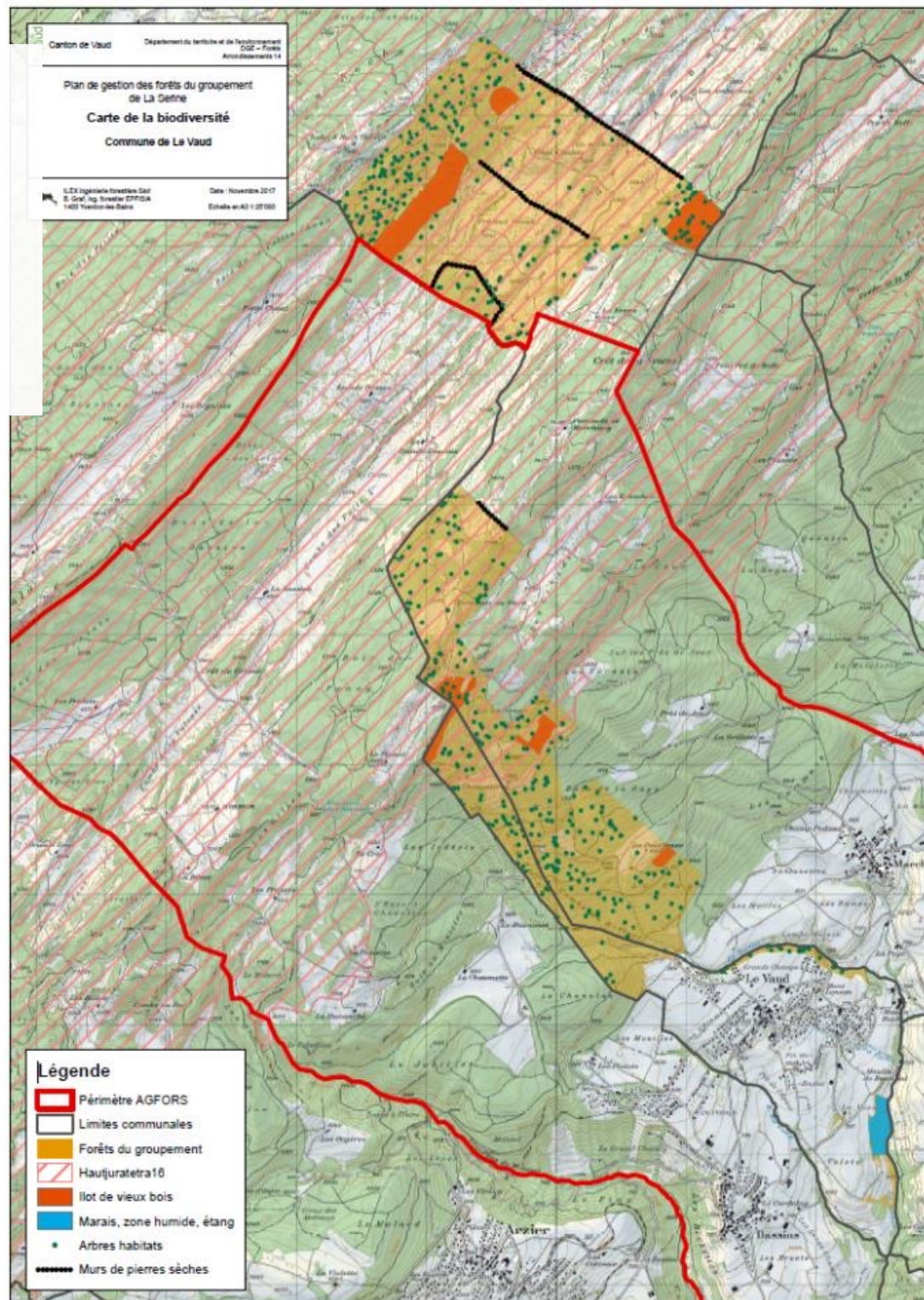
Chiffre d'affaires 2022	CHF	3'038'510
-------------------------	-----	-----------





Résultat net	CHF	127'355
--------------	-----	---------

Dividende aux membres	51%
-----------------------	-----

Investissements et réserve générale	49%
-------------------------------------	-----

Les forêts communales de Le Vaud



	<p>Surface forestière (selon les surfaces d'inventaire)</p> <p>dont pâturages boisés</p>	<p>516 ha</p> <p>272 ha</p>
	<p>Altitudes</p> <p>Dessertes forestières</p> <p>Murets en pierres sèches</p> <p>Clôtures de mise à ban</p> <p>Sentiers</p> <p>Itinéraires vélo et VTT</p> <p>Piste de ski de fond</p> <p>Piste équestre</p>	<p>de 650 à 1'400 m</p> <p>29 km</p> <p>4.5 km</p> <p>15 km</p> <p>14 km</p> <p>5.8 km</p> <p>1.9 km</p> <p>3.3 km</p>
	<p>Capacité de production</p> <p>Possibilité de coupe</p> <p>Surface de jeunes forêts à entretenir</p> <p>Plantations</p>	<p>3.2 à 9.1 m3t/ha</p> <p>2'800 m3t /an</p> <p>8 ha /an</p> <p>700 plants/an</p>
	<p>Infrastructures biologiques</p> <p>Ilots de sénescence</p> <p>Arbres-habitats</p>	<p>44.60 ha</p> <p>537 arbres</p>

Vos Forêts, c'est...

82% résineux / 18% feuillus

55% bois construction

45% bois énergie

C'est aussi...

A lush green forest with a dirt path leading through tall trees. The path is in the foreground, and the trees are dense and green. The background is slightly blurred, showing more of the forest.

Des fonctions...

Préservation de la nature

Production de bois

Accueil, loisirs et paysage

Protection contre les dangers naturels

The background of the slide is a close-up photograph of a tree trunk's cross-section, showing concentric growth rings in shades of brown and tan. The text is overlaid on this background in white boxes.

La Gestion des forêts

Principe de la multifonctionnalité

Plan de gestion

Vision à 100 ans

Objectifs à 20 ans

Forêts régulières 24 %



Forêts irrégulières du haut-jura 36 %



Pâturages boisés 40 %



Eclaircie jardinatoire



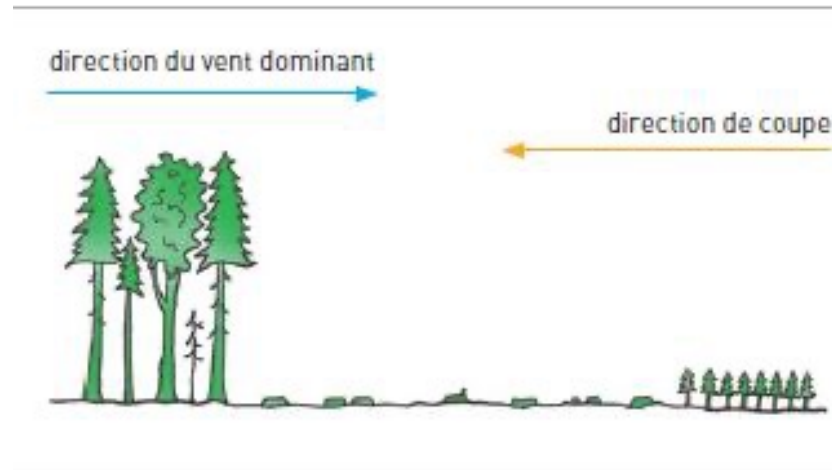
Pâturages boisés



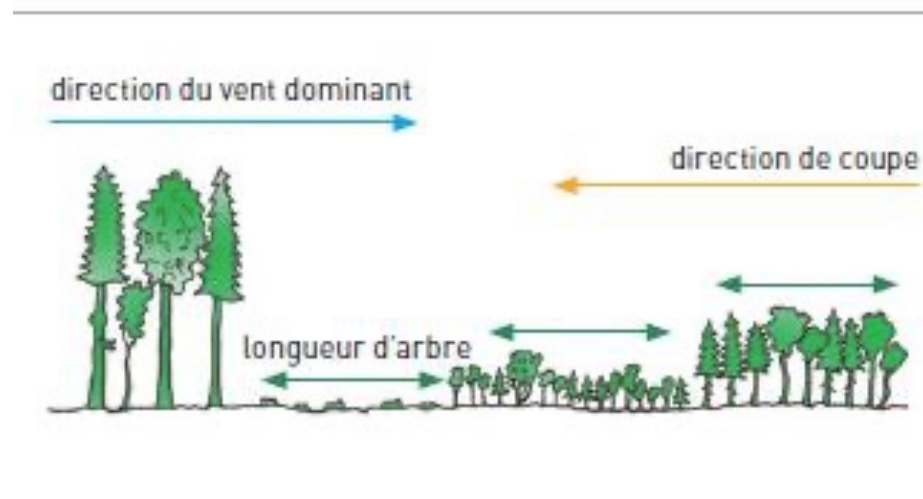
Forêts régulières



Coupe rase



Coupe de lisière



Forêts régulières



Coupe d'abri

Etat initial



Coupe d'ensemencement

Afin d'apporter suffisamment de lumière au sol, on récolte le peuplement auxiliaire et une partie du peuplement principal. Le nombre de tiges en est réduit d'un tiers au moins. La coupe d'ensemencement est à prévoir lors d'une année à graines.



Coupe de mise en lumière

On procède à une coupe de mise en lumière 3 à 5 ans après la coupe d'ensemencement en récoltant environ la moitié du peuplement principal restant. Cette intervention apporte la lumière nécessaire au bon développement du rajeunissement naturel déjà en place.



Coupe définitive

Dès que la régénération est garantie, on récolte le solde du peuplement principal. L'intervention a lieu une dizaine d'années après la coupe d'ensemencement. Cette étape doit être engagée suffisamment tôt afin que le rajeunissement ne souffre ni de dégâts lors des travaux d'abattage et de débardage, ni de manque de lumière.



Forêt et changement climatique





Mortalité des forêts en augmentation

Perte économique du bois

Affaiblissement des forêts

Risque d'incendie

Impact sur le paysage

**Perroude, le
18 juillet 2023**





Pré aux Veaux, le 11 octobre 2023



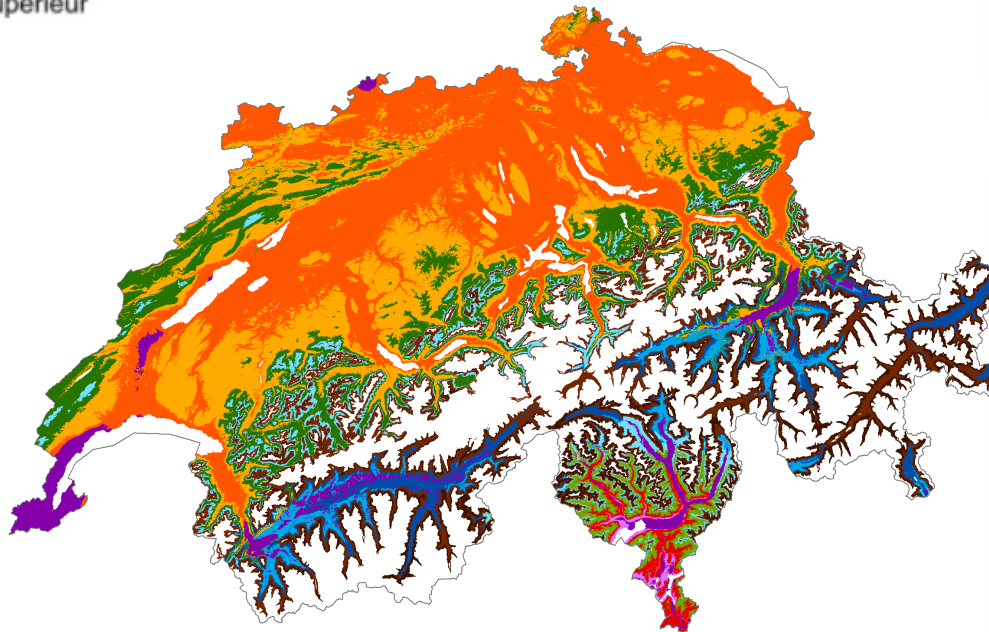
Les étages de végétation prennent l'ascenseur

- hyperinsubrique
- collinéen
- collinéen avec hêtre
- submontagnard
- montagnard inférieur
- montagnard supérieur
- montagnard inférieur/supérieur
- haut-montagnard (Aire principale du sapin blanc)
- haut-montagnard (Aire secondaire du sapin blanc)
- haut-montagnard (Aire relictuelle du sapin blanc)
- subalpin
- subalpin supérieur

Au cours de ce siècle, le climat deviendra :

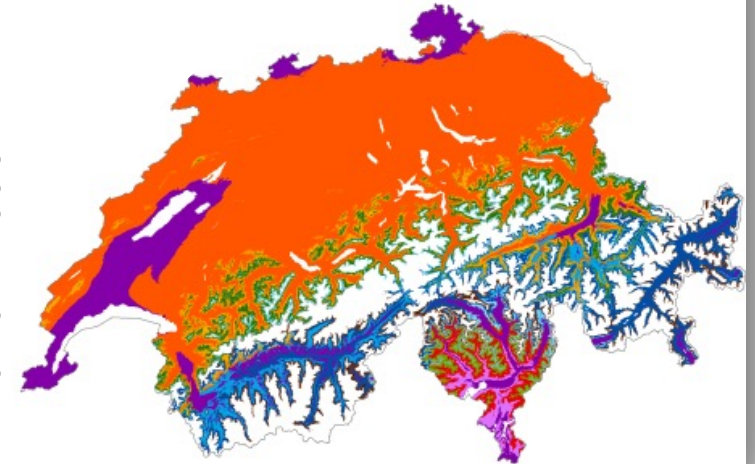
- plus chaud
- plus sec en été
- plus extrême

Aujourd'hui



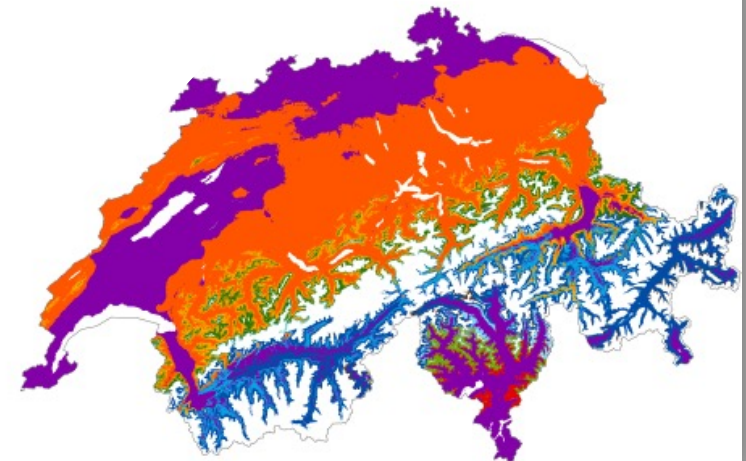
2070 - 2099

Chgt climatique « modéré » / +3.1 °C, -2% N



2070 - 2099

Chgt climatique « prononcé » / +4.3 °C, -19% N

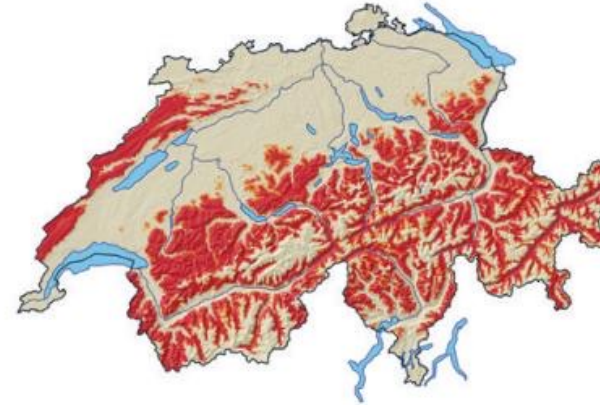


Forêt et changement climatique

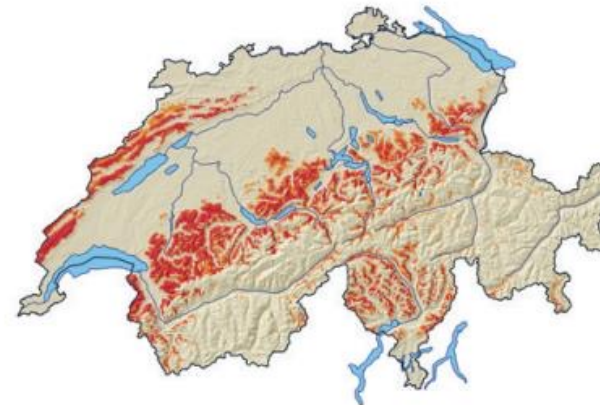
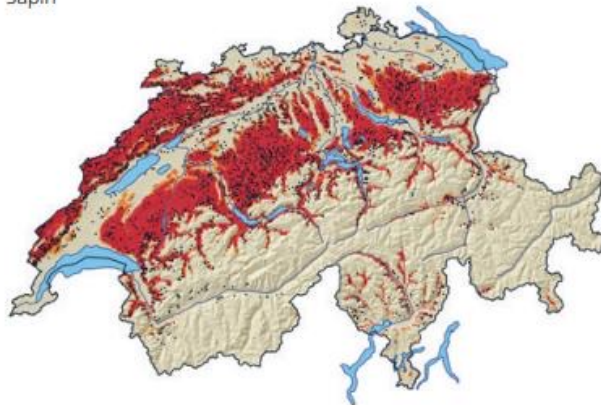
Climat actuel

Climat dans la 2^e moitié du siècle

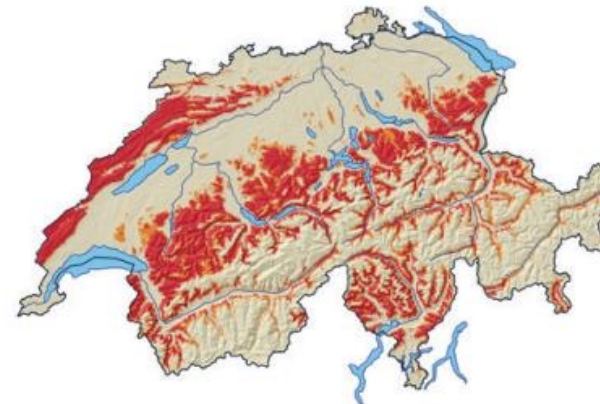
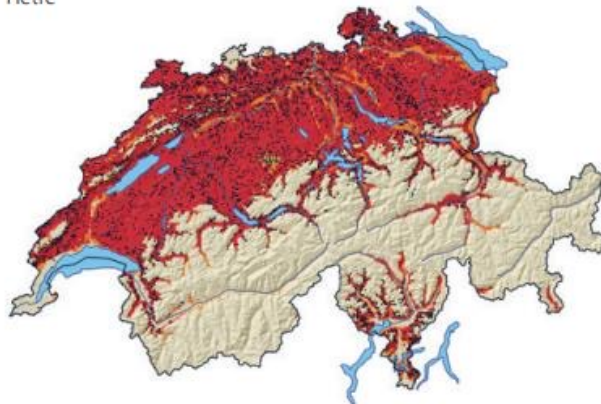
Épicéa



Sapin



Hêtre



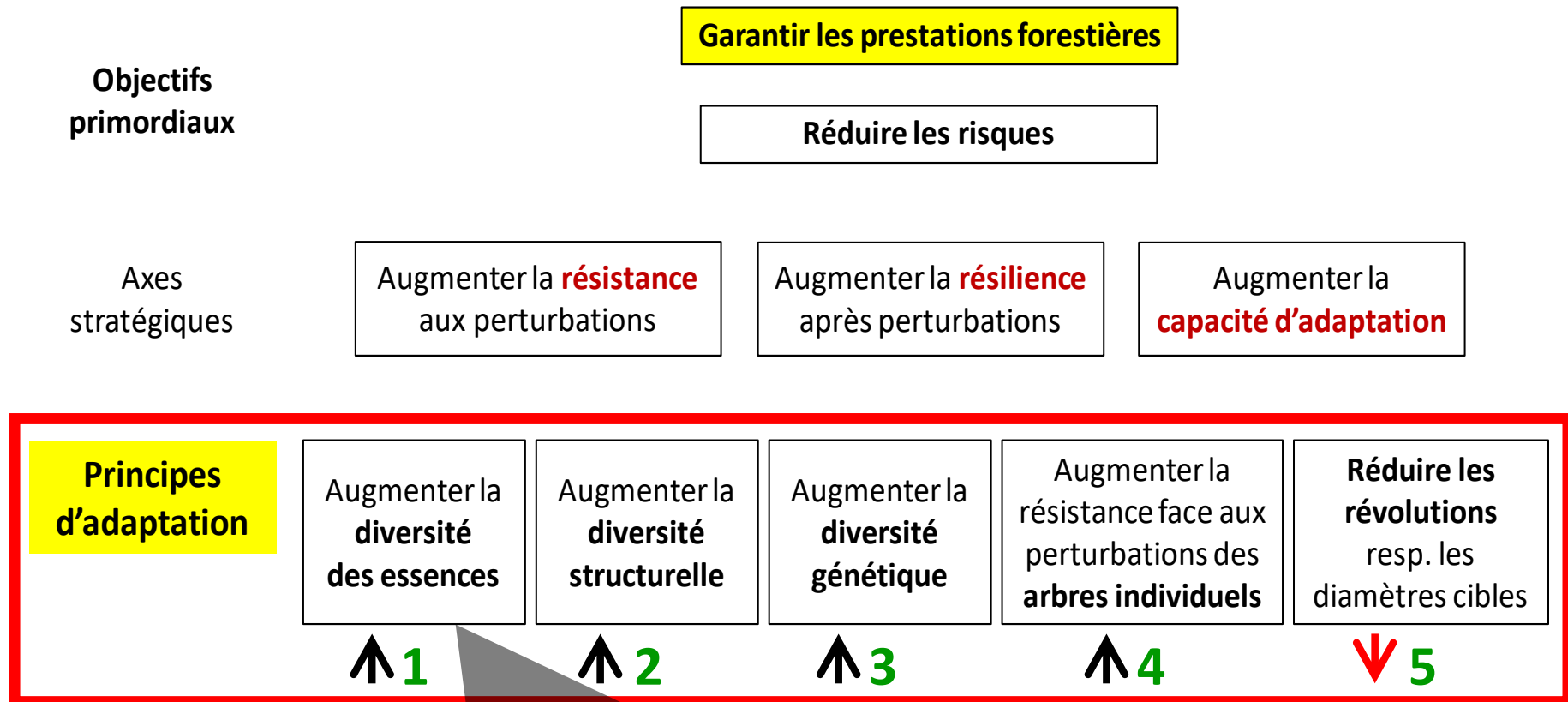
Objectifs de la politique forestière et du plan climat cantonal

Garantir les prestations forestières

Réduire les risques



5 principes d'adaptation



Essences adaptées à l'ensemble des facteurs stationnels, aujourd'hui et jusqu'à maturité

